

NiTO Holzstein GmbH

Produktinformation NiTO Holzstein

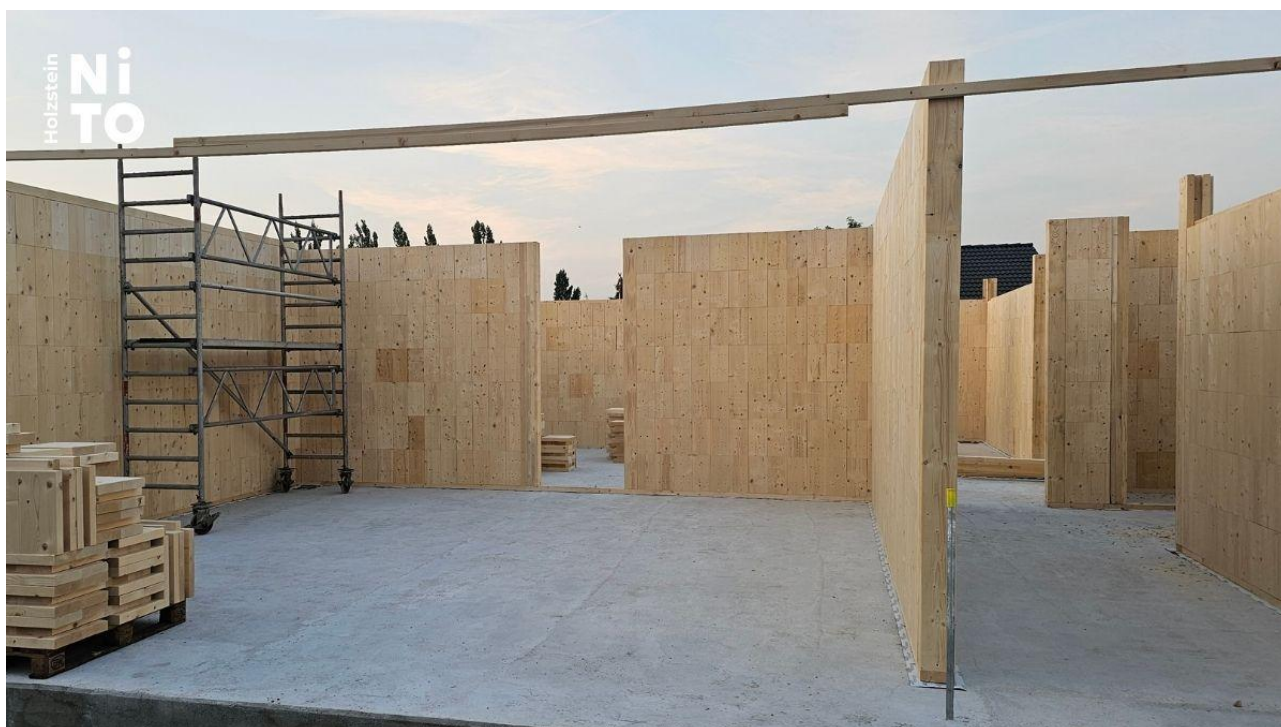
Fakten, Kennwerte und Hintergründe zum NiTO Holzstein-System

Stand: April 2026

Inhalt

NiTO: Die Antwort auf drei zentrale Herausforderungen im Bau	3
1. Das NiTO Holzstein-System.....	3
Mikromodular — Freiheit statt starres Raster	4
Die Systemkomponenten auf einen Blick.....	5
Verbindung der Steine untereinander — flexibel nach Anforderung.....	6
Warum keine Kreuzfugen entstehen.....	7
Produktionsstandorte.....	7
2. Einsatzbereiche & Stärken	7
Für alle Gebäude bis 2 Stockwerke und Dachgeschoss	7
Trennwände — flexibel und ohne Höhenbegrenzung	10
Bauen im Bestand — trocken, leicht, nicht invasiv.....	10
Aufstockungen — auch auf hohe Bestandsgebäude	11
Bauen in entlegenen und schwer zugänglichen Regionen.....	11
3. Zulassung & Zertifizierung	11
4. Technische Fakten.....	12
Statik & Tragfähigkeit	12
Wärmeschutz & U-Werte.....	12
Bauphysik: Schall, Feuchte, Raumklima.....	12
Haustechnik-Integration.....	13
5. Preise & Wirtschaftlichkeit.....	14
Aktuelle Preisliste (netto, UVP, Stand April 2026).....	14
Der vollständige Kostenvergleich	14
Orientierungswerte für Projekte	15
6. Nachhaltigkeit & CO ₂ -Bilanz	15
Rechenbeispiel Einfamilienhaus (1.780 Vollsteine)	15
Kreislaufwirtschaft	16
7. Bauprozess & Logistik.....	16
Montagekennwerte	16
Rohbauablauf im Überblick	16
Lieferung & Logistik.....	17

Systemoffenheit — kombinierbar mit allem.....	17
8. Typische Fragen — Fakten für die Beratung.....	18
Von Bauherren.....	18
Von Planern, Statikern und Bauunternehmen.....	18
9. Referenzprojekte.....	19
10. Kontakt, Links & Tools.....	19
Social Media (Stand April 2026).....	20
Unternehmen.....	21
Zulassung & Zertifizierung.....	21
Produkt.....	21
Statik.....	21
Bauphysik.....	22
Preis & Montage.....	22
Nachhaltigkeit.....	22
Logistik.....	22
Social Media (Stand April 2026).....	22
Die 10 stärksten Argumente.....	23
Formulierungshinweise.....	24
Wichtige Links für Interessenten.....	24



Der Holzbau ist eine der ältesten Bautechniken der Welt — und er erlebt gerade seine konsequenteste Weiterentwicklung. NiTO Holzstein überträgt das bewährte Prinzip des Massivholzbaus auf ein modernes, industriell gefertigtes Baukastensystem: präzise genormt, bautechnisch zugelassen, sofort verfügbar.

Was dabei entsteht, ist kein Kompromiss zwischen Geschwindigkeit und Qualität, sondern beides in einem System: Ein Einfamilienhaus steht im Rohbau in wenigen Tagen. Der schwerste Stein wiegt 10,1 kg — kein Kran, kein Mörtel, keine Trocknungszeit. Am Ende des Lebenszyklus lässt sich jeder Stein einzeln lösen und direkt wiederverwenden.

NiTO speichert $-1,49$ kg CO_2 pro Kilogramm Material. Ein Einfamilienhaus bindet damit rund 43 Tonnen CO_2 dauerhaft — während ein vergleichbares Ziegelhaus ca. 94 Tonnen emittiert. Das ist kein Zielwert, sondern eine messbare physikalische Eigenschaft des verbauten Holzes.

NiTO: Die Antwort auf drei zentrale Herausforderungen im Bau

Wohnungsnot, Fachkräftemangel und CO_2 -Belastung sind die bestimmenden Themen der Baubranche. Die folgenden Seiten zeigen mit konkreten Kennwerten, wie das NiTO Holzstein-System auf alle drei antwortet.

Herausforderung	NiTO-Antwort
Wohnungsnot	Schnell gebaut: ca. 1 m ² Wand alle 2 Minuten. Rohbau eines Einfamilienhauses in wenigen Tagen. Eigenleistung vollständig möglich — senkt Baukosten erheblich.
Fachkräftemangel	Einarbeitung in wenigen Minuten. Kein Spezialwerkzeug, kein Systemwechsel — Standard-Holzbaukenntnisse genügen vollständig. Jede Zimmerei kann sofort loslegen.
CO_2 im Bau	NiTO speichert CO_2 statt es zu verursachen: $-1,49$ kg CO_2 /kg Material. Ein Einfamilienhaus bindet ca. 43 Tonnen CO_2 dauerhaft.

1. Das NiTO Holzstein-System

NiTO Holzstein ist ein **mikromodulares Massivholz-Baukastensystem für den Rohbau**. Bohlen aus Vollholz (Festigkeitsklasse C24) werden kreuzweise geschichtet und mit LignoLoc® Holznägeln zu einem kompakten, formschlüssigen Massivholzstein verbunden — ohne Leim, ohne Mörtel, ohne Metall im Stein selbst.

Die fertigen Steine werden im Halbverband gestapelt und über ein Nut-Feder-System formschlüssig verbunden. Das Ergebnis ist eine vollständig demontierbare, schadstofffreie Massivholzwand — schneller zu verarbeiten als jedes andere Massivwandssystem, und am Lebensende vollständig kreislauffähig.

Kundenmehrwert

- Einfachheit macht komplexe Projekte machbar
- NiTO-Wände lassen sich jederzeit versetzen, erweitern oder umbauen
- Ganze Stockwerke können rückgebaut werden (z.B. wenn Kinder ausziehen) und für neue Projekte wiederverwendet werden
- Echte Nachhaltigkeit und Kreislauffähigkeit



Mikromodular — Freiheit statt starres Raster

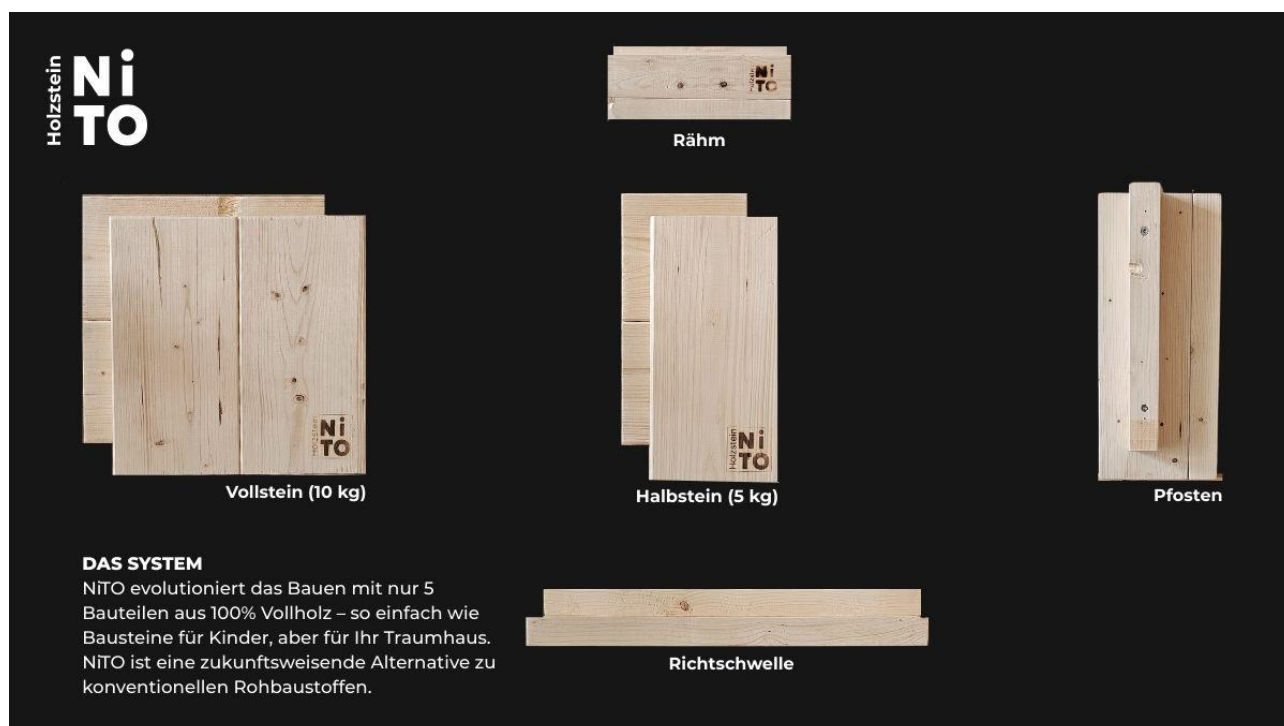
NiTO funktioniert wie ein Baukasten: Kleine, standardisierte Steine (40x40 cm und 20x40 cm) ermöglichen maximale Gestaltungsfreiheit — weit über klassische Modullösungen hinaus. Statt starrer Großmodule entstehen Strukturen Stein für Stein: präzise anpassbar, jederzeit erweiterbar und einfach rückbaubar.

Der Vorteil gegenüber klassischen Modulsystemen:

Individuelle Lösungen ohne Verschnitt, ohne starre Raster und ohne langfristige Festlegung. Keine langen Vorlaufzeiten für Planung und Produktion — die Steine sind sofort verfügbar. Das Ergebnis: schnellere Umsetzung, effizientere Planung, weniger Materialverschwendung und ein System, das sich flexibel mit den Anforderungen weiterentwickelt.

Die Systemkomponenten auf einen Blick

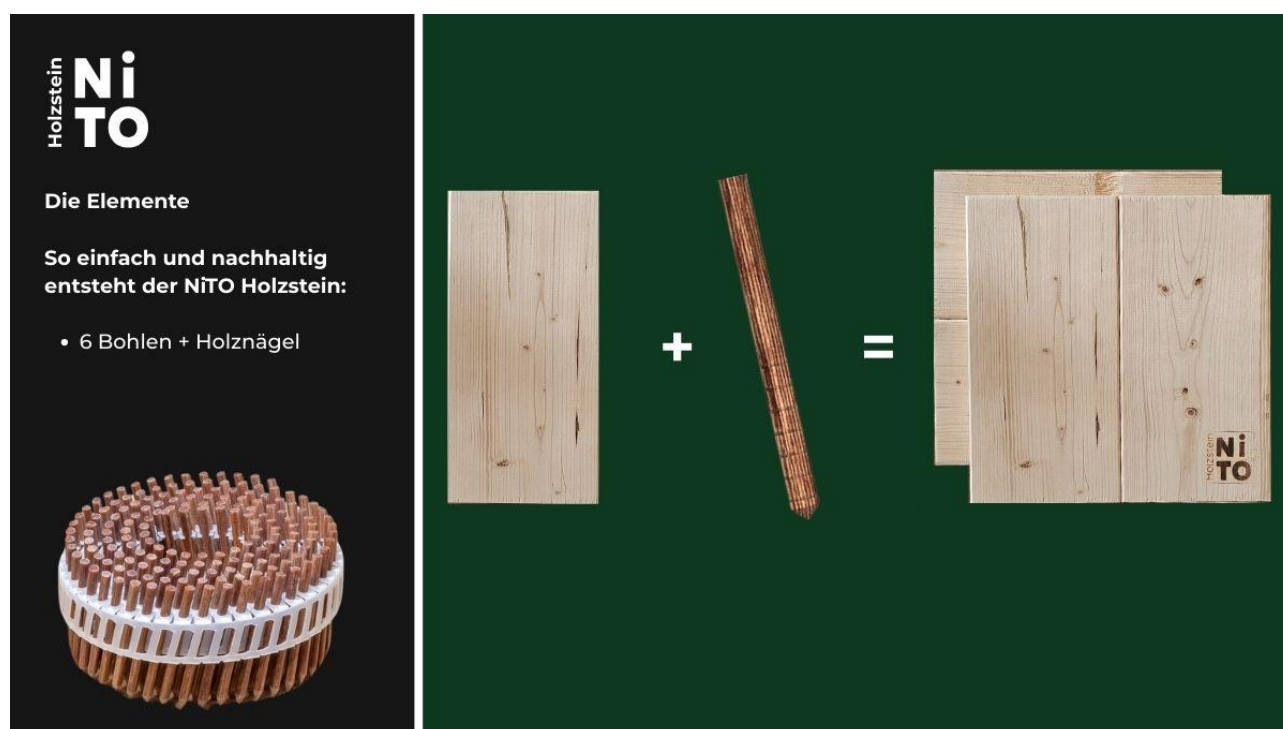
Bauteil	Maß	Funktion
Vollstein (Hauptelement)	40 x 40 x 15 cm 10,1 kg	Wandflächen, Hauptlast
Halbstein	20 x 40 x 15 cm 5,1 kg	Halbverband (jede 2. Reihe)
Horizontaler Halbstein	40 x 20 x 15 cm 5,1 kg	Höhenanpassungen im 20-cm-Raster (z. B. unter Rähm, unter Fensterbrüstung)
Richtschwelle / Rähm	15 cm breit, in 3-m-Längen	Unterer / oberer Wandabschluss
NiTO-Pfosten	15 x 15 cm, in 3-m-Längen	Eckabschlüsse, seitliche Begrenzung von Öffnungen
NiTO-Sturz	15 cm tief, Höhe variabel	Lastabtragendes Element über Türen und Fenstern
NiTO-Leiste (Nut-Feder)	5 x 5 cm, in 3-m-Längen	Formschlüssige Verbindung aller Übergänge



Verbindung der Steine untereinander — flexibel nach Anforderung

Die Bohlen innerhalb eines NiTO-Steins sind dauerhaft mit LignoLoc® Holznägeln verbunden. Die Steine untereinander werden verbunden, nachdem das Gebäude steht: pro Bohle je zwei Befestigungsmittel, horizontal verschossen. Drei Optionen stehen zur Verfügung:

Verbindungsmittel	Rückbaubarkeit
Schraubnägel	Vollständig rückbaubar — schnell rein, einfach raus. Jeder Stein einzeln lösbar und direkt wiederverwendbar.
Schrauben	Vollständig rückbaubar — jeder Stein einzeln lösbar und direkt wiederverwendbar.
Glattnägel / LignoLoc® Holznägel	Rückbau aufwändiger; Material ist dennoch vollständig recyclingfähig.



Warum keine Kreuzfugen entstehen

Im klassischen Mauerwerk entsteht an jeder Stelle, wo vier Steine zusammenstoßen, eine Kreuzfuge — ein Punkt, an dem vertikale und horizontale Fugen sich kreuzen. Kreuzfugen gelten als strukturelle Schwachstelle, weil an diesen Punkten keine Lastübertragung stattfindet und Risse bevorzugt entstehen können.

Das NiTO-System schließt Kreuzfugen konstruktiv aus — durch zwei ineinandergreifende Prinzipien:

Prinzip	Wirkung
Halbverband	Jede gerade Steinreihe beginnt mit einem Halbstein (20 cm). Dadurch sind alle vertikalen Fugen in benachbarten Reihen um 20 cm versetzt — kein vertikales Durchlaufen von Fugen möglich.
Nut-Feder-System	Zwischen allen Steinreihen greifen NiTO-Leisten (5 x 5 cm) formschlüssig in Nut und Feder ein. Lasten werden über die gesamte Steinbreite flächig übertragen — nicht punktuell an Fugenschnittpunkten.

Das Ergebnis: Die NiTO-Wand verhält sich wie ein monolithischer Block.

Lasten verteilen sich gleichmäßig über die gesamte Wandfläche — ohne strukturelle Schwachpunkte durch Kreuzfugen.

Produktionsstandorte

NiTO Holzsteine werden an drei Standorten in Deutschland produziert: in Niedersachsen bei Bremen (Hauptsitz), in Baden-Württemberg und in Bayern. Die regionale Verteilung der Produktion ermöglicht kurze Transportwege, stärkt lokale Wertschöpfung und sichert die Versorgung für Projekte in ganz Deutschland.

2. Einsatzbereiche & Stärken

Für alle Gebäude bis 2 Stockwerke und Dachgeschoss

NiTO ist baurechtskonform für alle Gebäudetypen bis 2 Vollgeschosse plus Dachgeschoss zugelassen — Wohnen, Büro und Gewerbe. Das deckt den weitaus größten Teil aller Bauprojekte in Deutschland ab.

- Einfamilienhäuser und Mehrfamilienhäuser
- Büro- und Gewerbegebäude
- Anbauten und Erweiterungen
- Gartenhäuser, Garagen, Werkstätten
- Tiny Houses und Ferienbungalows
- Saunen (innen und außen)
- Temporäre und rückbaubare Bauten (Studentenwohnheime, Notunterkünfte, Gewerbehallen)
- Sanierung und Bestandsertüchtigung

Bürogebäude



Garage mit Werkstatt



Einfamilienhaus



Gartenhaus | Sauna



Alles ist möglich



Trennwände — flexibel und ohne Höhenbegrenzung

NiTO-Trennwände lassen sich ohne Höhenbeschränkung durch die Zulassung errichten. Sie sind trocken aufgebaut, schadstofffrei und bei Bedarf später ohne Materialzerstörung versetzbar. Ideal für Büros, Wohngebäude, Sanierungen und flexible Raumkonzepte.

Bauen im Bestand — trocken, leicht, nicht invasiv

NiTO bringt keine Baufeuchte ins Gebäude und greift die bestehende Bausubstanz nicht an. Die Steine wiegen ca. 80 kg/m² (inkl. Konstruktionsaufbau) — das macht Umbauten, Anbauten und Sanierungen erheblich einfacher.

Bestandsszenario	NiTO-Vorteil
Umbau / Anbau	Trocken aufgebaut — kein Bohren, kein Mörtel, kein Aufweiß bestehender Bauteile
Innere Trennwände	Versetzbar ohne Materialverlust
Hybridbau mit vorhandenen Systemen	Kombinierbar mit Mauerwerk, Holzrahmenbau, Stahlbeton
Erhalt historischer Substanz	Nicht invasiv, bringt keine Feuchtigkeit ein

Aufstockungen — auch auf hohe Bestandsgebäude

Das geringe Gewicht von NiTO ist ein entscheidender Vorteil bei Aufstockungen: Mit ca. 80 kg/m² belastet NiTO bestehende Decken- und Fundamentkonstruktionen deutlich weniger als jedes konventionelle System. Das ermöglicht Aufstockungen auch dort, wo die Tragfähigkeit des Bestands begrenzt ist — selbst auf höheren Bestandsgebäuden. Statische Verstärkungen können häufig entfallen oder fallen deutlich kleiner aus.

Bauen in entlegenen und schwer zugänglichen Regionen

NiTO wird palettiert auf die Baustelle geliefert. Paletten wiegen ca. 500 kg — kein Schwertransport, kein Spezialkran. Die Steine (max. 10,1 kg) sind per Hand, Aufzug oder Transportwagen auch über Treppen, durch schmale Zugänge und in abgelegene Lagen transportierbar.

Ideal für: Bergregionen, Inseln, enge Innenstadtlagen, Baustellen ohne Kranstellfläche, Projekte mit eingeschränkter Zufahrt — überall dort, wo andere Systeme aufgeben.

3. Zulassung & Zertifizierung

Das NiTO-System verfügt über alle erforderlichen baurechtlichen Nachweise für den Einsatz in Deutschland. Die folgenden Zulassungen und Zertifizierungen sind die Grundlage für jedes Bauprojekt mit NiTO.

Nachweis	Status	Bedeutung
DIBt-Zulassung Z-9.1-909	Erteilt	Baurechtskonform in ganz Deutschland — keine Einzelnachweise, keine Sondergenehmigungen nötig
Anwendungsbereich	Bis 2 Vollgeschosse+DG	Tragende und aussteifende Wände — deckt den weitaus größten Teil aller Projekte ab
Feuerwiderstand R30	Rechnerisch nachgewiesen	Nachgewiesen nach anerkannter Norm — bei tatsächlichem Test ist erfahrungsgemäß ein noch besserer Wert zu erwarten, da rechnerische Nachweise konservativ gerechnet werden
QNG-Zertifikat	Vorliegend bis Mitte Juni 2026	Qualitätssiegel Nachhaltiges Gebäude — Voraussetzung für KfW-Förderung QNG-Klasse
Bankfinanzierung	Problemlos möglich	Die DIBt-Zulassung ist die anerkannte Grundlage für die Baufinanzierung

4. Technische Fakten

Statik & Tragfähigkeit

Kennwert	Wert
Drucktragfähigkeit (Wandhöhe 3,0 m)	543 kN/m
Drucktragfähigkeit (Wandhöhe 2,5 m)	656 kN/m
Schubsteifigkeit GAef (3 Lagen)	1.800 kN/m
Charakteristische Druckfestigkeit	$f_{c,0,k} = 18,9 \text{ N/mm}^2$
Holzart / Festigkeitsklasse	Fichte, Kiefer, Tanne, Lärche, Douglasie — min. C24
Max. lichte Wandhöhe pro Geschoss	3,0 m (Sonderlösungen über ZiE möglich)
Flächengewicht	ca. 80 kg/m ² inkl. Konstruktionsaufbau

Wärmeschutz & U-Werte

Wandaufbau	Gesamtdicke	U-Wert	Standard
Monolithisch (ohne Dämmung)	15 cm	ca. 0,60 W/m ² K	Innenwände, Nebengebäude
Mit Putzsystem	31,9 cm	0,18 W/m ² K	KfW 40
Mit Putzsystem	37,9 cm	0,14 W/m ² K	Passivhaus
Mit Hinterlüftung	33,2 cm	0,18 W/m ² K	KfW 40
Mit Hinterlüftung	45,1 cm	0,14 W/m ² K	Passivhaus

NiTO ist nicht an einen bestimmten Dämmstoff gebunden — alle marktüblichen Dämmstoffe (Holzfaser, Mineralwolle, Zellulose, EPS u. a.) sind kompatibel.

Bauphysik: Schall, Feuchte, Raumklima

Eigenschaft	Wert / Beschreibung
Schalldämmung R_w	ca. 35 dB (ohne Zusatzmaßnahmen; elastische Entkopplung verbessert weiter)
Feuchtigkeitsregulierung	Diffusionsoffen — Holz als natürlicher Sorptionspuffer
Raumluftfeuchtigkeit	Reguliert sich durch das Holz automatisch im optimalen Bereich
Holzfeuchte bei Herstellung	10–15 % (industriell getrocknet)
Flächenmasse	ca. 62 kg/m ²

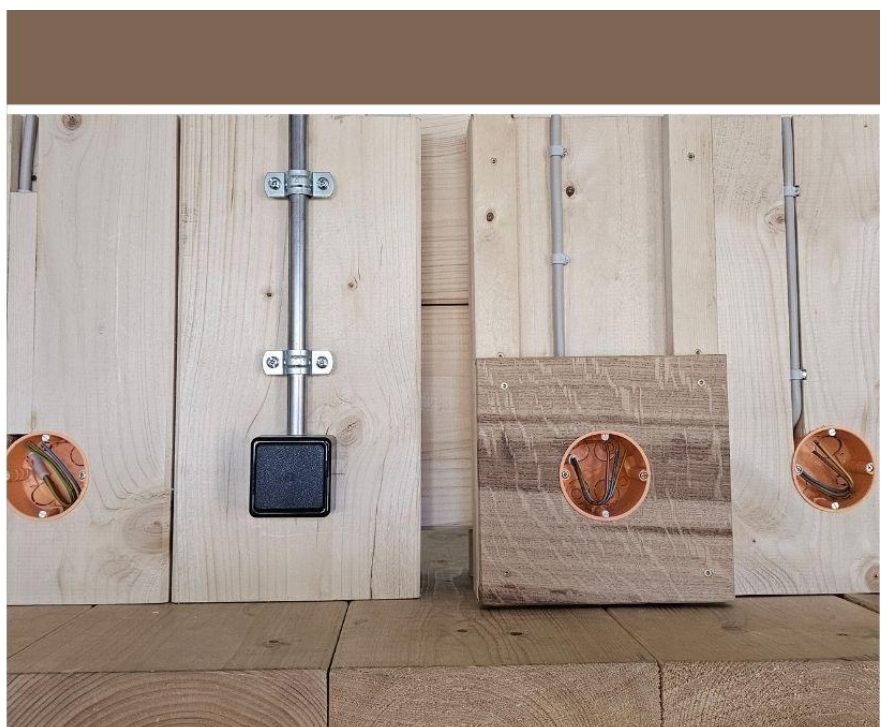
Haustechnik-Integration

Methoden	Beschreibung
Aufputz-Installation	Kabelkanäle und Leerrohre sichtbar montiert — jederzeit erweiterbar
Verdeckt im Holz	Kabel direkt in die Steine geschlitzt (bis 2,5 cm tief), mit Holzstücken verdeckt — natürliche Wandoptik bleibt erhalten
Verdeckt im Putz	Leitungen eingelegt, mit Putzschicht überdeckt — vollständig unsichtbar
Vorwandinstallation	Alle Leitungen vor der NiTO-Wand, abgedeckt mit Verkleidung — ideal bei komplexen Installationen

Holzstein NiTO

Haustechnik-Integration

- **Aufputz-Installation:** Sichtbare Montage - jederzeit flexibel nachrüstbar.
- **Verdeckte Installation - Holz** Kabel werden in NiTO-Steine geschlitzt und mit Holzstücken verdeckt.
- **Verdeckte Installation - Putz** Leitungen werden in Wand eingelegt und mit einer Putzschicht verdeckt.
- **Vorwandinstallation:** Installationen laufen vor der NiTO-Wand und werden mit einer separaten Verkleidung abgedeckt



5. Preise & Wirtschaftlichkeit

Aktuelle Preisliste (netto, UVP, Stand April 2026)

Produkt	Preis netto
NiTO Vollstein	26,00 € / Stück
NiTO Halbstein	17,00 € / Stück
NiTO Horizontaler Halbstein	18,00 € / Stück
NiTO Pfosten 15x15 cm (3 m)	75,70 € / Stück
NiTO Rähm (3 m)	36,89 € / Stück
NiTO Richtschwelle (3 m)	15,21 € / Stück
NiTO Leiste 5x5 cm (3 m)	8,38 € / Stück
NiTO Zentrierleiste 5x2 cm (3 m)	6,77 € / Stück
Systemkosten gesamt pro m ² Wandfläche	ca. 160 € netto (alle Komponenten)

Der Systempreis von ca. 160 €/m² umfasst alle Wandbauteile. Nicht enthalten: Dämmung, Fundament, Decken, Fenster und Türen.

Der vollständige Kostenvergleich

Ein vollständiger Kostenvergleich berücksichtigt nicht nur den Materialpreis, sondern den gesamten Lebenszyklus — von der Montage bis zur Entsorgung. Die folgende Tabelle stellt die relevanten Kostenfaktoren gegenüber:

Kostenfaktor	NiTO Holzstein	Konventionelles Mauerwerk
Materialkosten Wand/m ²	ca. 160 €	130–200 €
Kran / Spezialtransport	Entfällt vollständig	Häufig erforderlich
Trocknungszeiten	Entfallen (Trockenbauweise)	Tage bis Wochen
Montagegeschwindigkeit	ca. 1 m ² alle 2 Minuten	Bis zu 15x langsamer
Entsorgungskosten Lebensende	Entfallen (Wiederverwendung)	80–150 €/m ² (BMWSB 2023)
CO ₂ -Abgabentwicklung bis 2050	Entfallen (CO ₂ -Speicher)	Steigende Zusatzkosten

Orientierungswerte für Projekte

Projekttyp	Ca. Steinbedarf	Ca. Wandfläche
Eingeschossiges Wohnhaus	ca. 1.500 Steine	ca. 240 m ²
Zweigeschossiges Wohnhaus	ca. 3.000 Steine	ca. 480 m ²
1 LKW-Ladung (Vollauslastung)	1.950 Vollsteine + 260 Halbsteine	ca. 332 m ²

6. Nachhaltigkeit & CO₂-Bilanz

NiTO Holzstein speichert **-1,49 kg CO₂ pro kg Material**. Das negative Vorzeichen ist das Entscheidende: Holz nimmt während des Wachstums CO₂ aus der Atmosphäre auf und hält es dauerhaft gebunden. Pro Kubikmeter NiTO-Holz werden ca. 1 Tonne CO₂ gespeichert.

Baustoff	CO ₂ -Bilanz	Einordnung
NiTO Holz (ofengetrocknet)	-1,49 kg CO₂/kg	CO₂-Speicher — klimapositiv
Stampflehm	+0,023 kg CO ₂ /kg	Sehr geringe Emissionen
Stahlbeton	+0,164 kg CO ₂ /kg	Mittel
Ziegelstein	+1,30 kg CO ₂ /kg	Hoch
Stahl	+2,71 kg CO ₂ /kg	Sehr hoch

Quelle: Hammond & Jones, *Inventory of Carbon & Energy (ICE) V2.0*, University of Bath / Circular Ecology.

Rechenbeispiel Einfamilienhaus (1.780 Vollsteine)

	Wert
CO ₂ gespeichert durch NiTO-Wände	ca. 43 Tonnen
CO ₂ emittiert durch vergleichbares Ziegelhaus	ca. 94 Tonnen
Gesamtdifferenz zugunsten NiTO	Über 130 Tonnen CO ₂

Kreislaufwirtschaft

NiTO-Konstruktionen sind für mehrere Lebenszyklen konzipiert. Am Ende der Nutzung stehen folgende Optionen zur Verfügung (in absteigender Priorität):

- Direkte Wiederverwendung der Steine — vollständig bei Schraubnägeln- und Schraubverbindung
- Stoffliches Recycling — 100 % sortenrein
- Thermische Verwertung
- Pyrolyse (CO₂-Bindung über Jahrtausende)

7. Bauprozess & Logistik

Montagekennwerte

Kennwert	Wert
Montagegeschwindigkeit	ca. 1 m ² Wandfläche alle 2 Minuten (2-Personen-Team)
Rohbau EFH (Richtwert)	Wenige Tage – nicht Wochen
Einarbeitung	In wenigen Minuten einsatzbereit — kein Spezialwerkzeug, kein Systemwechsel
Kran erforderlich?	Kein Kran nötig — schwerster Stein wiegt 10,1 kg
Trocknungszeiten	Entfallen — trockene Bauweise, sofort weiterarbeitbar
Werkzeug	Gummihammer, Handkreissäge, Wasserwaage, Akkuschauber
Eigenleistung möglich?	Vollständig — kein Spezialwerkzeug, intuitive Verarbeitung

Rohbauablauf im Überblick

Schritt	Tätigkeit
1	Fundament herstellen
2	Horizontalsperre aufbringen, Richtschwellen verankern
3	NiTO-Bodenleiste zentriert auf der Richtschwelle aufschrauben
4	Pfosten setzen
5	NiTO-Steine schichten im Halbverband
6	Rähm aufbringen und sichern, Zentrierleiste aufbringen
7	Decke einbauen, nächstes Geschoss oder Dachstuhl

Lieferung & Logistik

Information	Detail
Lieferzeit	Aktuell ca. 2–4 Wochen nach Zahlungseingang
Lieferung	Direkt auf die Baustelle, palettiert und versandfertig
Palettengewicht	Große Palette ca. 500 kg, kleine Palette ca. 340 kg — kein Schwertransport
LKW-Kapazität (40 t Sattelzug)	1.950 Vollsteine + 260 Halbsteine = ca. 332 m ² Wandfläche
Bestellung / Kontakt	team@nitoholzstein.de 0177 8598202 Mo–Fr 8–17 Uhr

Systemoffenheit — kombinierbar mit allem

NiTO fügt sich in alle bestehenden Bauprozesse ein und ist mit allen marktüblichen Systemen kombinierbar. Kein Lock-in, kein Systemwechsel erzwungen.

Systemebene	Kompatible Optionen
Fundamente	Schraubfundamente, GLAPOR Schaumglasplatten, Schaumglas-Schüttung, Streifenfundament, Bodenplatte, etc.
Deckensysteme	Holzbalkendecke, Brettstapeldecke, CLT, Betondecke, alle konventionellen Systeme
Dämmung	Holzfaser (z. B. GUTEX), Mineralwolle, Zellulose, EPS — alle kompatibel
Oberflächen innen	Holz sichtbar, Lehmputz, Kalkputz, Gipsputz, etc.
Fassade außen	Holzschalung, Putz, Klinker, Faserzementplatten — alle gängigen Systeme

8. Typische Fragen — Fakten für die Beratung

Von Bauherren

Frage / Bedenken	Antwort
Finanziert meine Bank das?	Ja. Die DIBt-Zulassung Z-9.1-909 ist die anerkannte Grundlage für die Baufinanzierung in Deutschland.
Holz brennt doch!	NiTO hat einen rechnerisch nachgewiesenen Feuerwiderstand R30. Da rechnerische Nachweise konservativ gerechnet werden, ist bei einem tatsächlichen Test erfahrungsgemäß ein noch besserer Wert zu erwarten. Massivholz bildet im Brandfall eine schützende Kohleschicht, die den tragenden Kern schützt.
Ist NiTO teurer?	Der Materialpreis liegt bei ca. 160 €/m ² . Kran und Spezialtransport entfallen, Trocknungszeiten gibt es nicht, und am Lebensende entstehen 0 € Entsorgungskosten. Der Gesamtlebenszyklus rechnet sich.
Ich bin kein Handwerker.	Der schwerste Stein wiegt 10,1 kg. Es wird kein Spezialwerkzeug und keine Fachkraftschulung benötigt. Das System ist intuitiv aufgebaut — Einarbeitung in wenigen Minuten.

Von Planern, Statikern und Bauunternehmen

Frage / Bedenken	Antwort
Vollständige statische Unterlagen?	Alle Dokumente kostenlos unter nitoholzstein.de/download/ — DIBt-Zulassung, Konstruktionsdetails für alle Anschlüsse, U-Wert-Nachweise, bauphysikalische Berechnungen.
Bemessung für Statiker?	Das NiTO-Bemessungstool V2.0 steht kostenlos zur Verfügung: nitoholzstein.de/nito-bemessungstool-fuer-statiker-und-tragwerksplaner/ — inkl. Windlasten, Wandhöhen, etc.
Einarbeitung für die Mannschaft?	In wenigen Minuten verarbeitungssicher. Standard-Holzbaukenntnisse genügen — kein Spezialwerkzeug, kein Systemwechsel.
Lieferzeiten?	Aktuell ca. 2–4 Wochen nach Zahlungseingang. Rahmenverträge für Großabnehmer auf Anfrage.
Sonderkonstruktionen (Windzone 4, h > 3 m)?	Über Zustimmung im Einzelfall (ZiE) realisierbar. Direkter technischer Kontakt: team@nitoholzstein.de .

9. Referenzprojekte

Projekt	Typ / Größe	Steine	CO ₂ gespeichert
Familienhaus Bitterfeld	EFH, 246 m ² , 1 Etage	1.780	ca. 43 t
Bürogebäude Eggstedt	Büro, 439 m ² GF, 2 Etagen	3.600	ca. 86 t
DIY Garage & Werkstatt Schwanewede	Eigenleistung, 50 m ²	560	ca. 13 t
10 Ferienbungalows (Stelzen)	10 x 25 m ²	je 250	ca. 37 t gesamt
EFH mit Anbau Borkheide	Haupthaus + Anbau, 63 m ²	800	ca. 12 t

10. Kontakt, Links & Tools

Alle technischen Unterlagen, der Baukastenkalkulator und das Bemessungstool stehen kostenlos zur Verfügung. Technische und planerische Fragen beantwortet NiTO direkt — in der Regel innerhalb eines Werktages.

Kanal / Tool	Link / Kontakt
Website	www.nitoholzstein.de
Shop	www.nitoshop.de
Baukastenkalkulator (vollst. Stückliste & Preise)	nitoshop.de/nito-baukastenkalkulator/
Download-Portal (alle techn. Unterlagen, kostenlos)	nitoholzstein.de/download/
Bemessungstool V2.0 für Statiker (kostenlos)	nitoholzstein.de/nito-bemessungstool-fuer-statiker-und-tragwerksplaner/
E-Mail (Vertrieb, Technik, Allgemein)	team@nitoholzstein.de
Telefon	0177 8598202 Mo–Fr 8–17 Uhr

Social Media (Stand April 2026)

Kanal	Kennzahl
Instagram (@nito_holzstein)	ca. 80.000 Follower
Facebook	ca. 80.000 Follower
YouTube (@NiTO_Holzstein)	über 5.000 Abonnenten, über 8 Millionen Views
LinkedIn	über 1.300 Kontakte (Unternehmen & Fachleute)
TikTok	über 8.000 Follower
Pinterest	im Aufbau, ca. 300 Follower

Schnell-Faktenblatt — Alle Kennwerte auf einen Blick

Unternehmen

- Firmenname: NiTO Holzstein GmbH, Schwanewede (bei Bremen)
- Geschäftsführung: Torsten Staritz & Karin Brünsch
- Website: www.nitoholzstein.de | Shop: www.nitoshop.de
- Positionierung: Systemlieferant — kein Planungsbüro, kein Bauunternehmen
- Kontakt: team@nitoholzstein.de | 0177 8598202 | Mo–Fr 8–17 Uhr

Zulassung & Zertifizierung

- DIBt-Zulassung Z-9.1-909 — baurechtskonform in ganz Deutschland
- Anwendungsbereich: Tragende und aussteifende Wände, bis 2 Vollgeschosse + Dachgeschoss
- Feuerwiderstand R30 — rechnerisch nachgewiesen nach anerkannter Norm
- QNG-Zertifikat vorliegend bis Mitte Juni 2026 (Qualitätssiegel Nachhaltiges Gebäude)

Produkt

- Vollstein: 40 x 40 x 15 cm, 10,1 kg — Halbstein: 20 x 40 x 15 cm, 5,1 kg
- Horizontaler Halbstein: 40 x 20 x 15 cm, 5,1 kg — für Höhenanpassungen im 20-cm-Raster
- Wanddicke Standard: 150 mm (3 Lagen)
- Material: Vollholz C24 (**Fichte**, Kiefer, Tanne, Lärche, Douglasie)
- Bohlen intern verbunden: ausschließlich LignoLoc® Holznägel (4,7 mm Ø, 90 mm) — kein Leim, kein Metall
- Holzsteine untereinander: Schraubnägel oder Schrauben (vollständig rückbaubar) oder Glattnägel/Holznägel — je 2 Befestigungsmittel pro Bohle, horizontal verschossen, nachdem das Gebäude steht
- Holzfeuchte bei Herstellung: 10–15 %
- Keine Kreuzfugen: Halbverband + Nut-Feder-System schließen Kreuzfugen konstruktiv aus — die Wand verhält sich monolithisch

Statik

- Drucktragfähigkeit bei $h = 3,0$ m: 543 kN/m — bei $h = 2,5$ m: 656 kN/m
- Schubsteifigkeit GA_{ef} (3 Lagen): 1.800 kN/m
- Max. lichte Wandhöhe: 3,0 m pro Geschoss (Sonderlösungen über ZiE möglich)
- Charakteristische Druckfestigkeit $f_{c,0,k} = 18,9$ N/mm² | Biegefestigkeit $f_{m,k} = 21,6$ N/mm²

Bauphysik

- U-Wert pur (15 cm, ohne Dämmung): ca. 0,60 W/m²K
- U-Wert KfW 40 (mit Putzsystem): 0,18 W/m²K — Gesamtdicke 31,9 cm
- U-Wert Passivhaus (mit Putzsystem): 0,14 W/m²K — Gesamtdicke 37,9 cm
- Schalldämmmaß Rw: ca. 35 dB
- Flächenmasse: ca. 62 kg/m² | Inkl. Konstruktionsaufbau: ca. 80 kg/m²
- Diffusionsoffen — reguliert Raumluftheuchtigkeit automatisch auf 40–60 %

Preis & Montage

- Vollstein: 26,00 € netto/Stück | Halbstein: 17,00 € netto | Systempreis: ca. 160 €/m²
- Montage: ca. 1 m² alle 2 Minuten (2-Personen-Team) — Rohbau EFH in wenigen Tagen
- Kein Kran, keine Trocknungszeiten, Einarbeitung in wenigen Minuten
- Eigenleistung vollständig möglich

Nachhaltigkeit

- CO₂-Bilanz: –1,49 kg CO₂/kg Material — speichert CO₂ dauerhaft
- 1 m³ NiTO-Holz = ca. 1 Tonne CO₂ gespeichert
- EFH (1.780 Steine): ca. 43 t CO₂ gespeichert - Gesamtdifferenz zum Ziegelhaus: über 130 t
- Recyclingfähigkeit: 100 % | Entsorgungskosten am Lebensende: entfallen

Logistik

- Lieferzeit: Aktuell ca. 2–4 Wochen nach Zahlungseingang
- Paletten ca. 500 kg — kein Schwertransport, Direktlieferung auf Baustelle
- 1 LKW-Ladung: 1.950 Vollsteine + 260 Halbsteine = ca. 332 m² Wandfläche
- Steine transportierbar per Hand, Aufzug oder Transportwagen — auch in schwer zugängliche Lagen

Social Media (Stand April 2026)

- Instagram (@nito_holzstein): ca. 80.000 Follower
- Facebook: ca. 80.000 Follower
- YouTube (@NiTO_Holzstein): über 5.000 Abonnenten, über 8 Millionen Views
- LinkedIn: über 1.300 Kontakte
- TikTok: über 8.000 Follower
- Pinterest: ca. 300 Follower (im Aufbau)

ANHANG B

Gesprächsleitfaden — Fakten für häufige Beratungssituationen

Die folgenden Abschnitte fassen die wichtigsten Fakten für typische Beratungsgespräche zusammen — strukturiert nach den häufigsten Fragen von Bauherren, Planern und Bauunternehmen. Alle Angaben stammen aus der DIBt-Zulassung Z-9.1-909 und den technischen Unterlagen von NiTO Holzstein GmbH.

Die 10 stärksten Argumente

1 DIE ANTWORT AUF WOHNUNGSNOT

Rohbau eines EFH in wenigen Tagen. Eigenleistung vollständig möglich. Kein Kran, keine Trocknungszeiten.

NiTO senkt Bauzeit — und macht Wohnraum schneller verfügbar.

2 DIE ANTWORT AUF FACHKRÄFTEMANGEL

Einarbeitung in wenigen Minuten. Standard-Holzbaukenntnisse genügen vollständig.

Jede Zimmerei kann sofort loslegen — kein Systemwechsel, kein Schulungsaufwand.

3 DIE ANTWORT AUF CO₂ IM BAU

-1,49 kg CO₂/kg Material. Ein EFH speichert ca. 43 Tonnen CO₂ dauerhaft.

NiTO ist keine Kompromisslösung — es ist ein Massivwandsystem, das CO₂ bindet statt zu emittieren.

4 GEWICHT & KEIN KRAN

Kein Stein wiegt mehr als 10,1 kg. Kein Kran, kein Schwertransport.

Ein Massivwandsystem, das vollständig ohne Hebezeug verarbeitet werden kann.

5 PERFEKT FÜR AUFSTOCKUNGEN

Ca. 80 kg/m² — deutlich leichter als konventionelle System (Ziegel: 400–500 kg/m²).

Aufstockungen sind auch auf hohe Bestandsgebäude möglich, wo die Tragfähigkeit begrenzt ist.

6 TRENNWÄNDE & BESTAND

Trocken, nicht invasiv, keine Baufeuchte. Trennwände ohne Höhenbeschränkung.

NiTO lässt sich mit jedem vorhandenen System kombinieren — kein Lock-in.

7 ABGELEGENE & SCHWER ZUGÄNGLICHE LAGEN

Paletten ca. 500 kg, Steine max. 10,1 kg — transportierbar per Hand, Aufzug, schmale Zugänge.

NiTO erschließt Standorte, die für andere Systeme logistisch kaum erreichbar sind.

8 BAURECHTLICHE SICHERHEIT

DIBt-Zulassung Z-9.1-909 — baurechtskonform in ganz Deutschland.

Kein Einzelnachweis, keine Sondergenehmigung. QNG-Zertifikat vorliegend bis Mitte Juni 2026.

9 RÜCKBAU & KREISLAUF

Vollständig demontierbar und wiederverwendbar (bei Schraubnägeln oder Schrauben).

0 € Entsorgungskosten am Lebensende — konventionelles Mauerwerk: 80–150 €/m².

10 CHEMIEFREIHEIT

Kein Leim, kein Mörtel, keine Metallverbinder im Stein.

Reines Holz, verbunden mit Holznägeln — für Raumklima und Kreislaufwirtschaft optimal.

Formulierungshinweise

Auf diese Formulierungen achten:

- Feuerwiderstand: 'rechnerisch nachgewiesener Feuerwiderstand R30' — kein 'R30-zertifiziert' oder 'R30-getestet'
- Rückbaubarkeit: Immer mit Einschränkung: 'vollständig rückbaubar bei Verbindung mit Schraubnägeln oder Schrauben'
- Preise: Immer 'netto zzgl. MwSt. und Lieferkosten' kommunizieren

Wichtige Links für Interessenten

Was	Link
Baukastenkalkulator — vollst. Stückliste & Preise	nitoshop.de/nito-baukastenkalkulator/
Alle techn. Unterlagen (kostenlos)	nitoholzstein.de/download/
Bemessungstool V2.0 für Statiker (kostenlos)	nitoholzstein.de/nito-bemessungstool-fuer-statiker-und-tragwerksplaner/
Direktkontakt	team@nitoholzstein.de 0177 8598202